

Herzlich willkommen!

zu: Ihrer Beteiligung am Systemwechsel





Die 4 Bausteine in EUROWEG für weltweiten Wohlstand !

Wirtschafts-Theorie für gesättigte Märkte mit Gewinnschutz beseitigt Geld-Mangel.

Zwei Konten: Alte € plus W€ = Waren-Kredit-Konten, dazu Bargeld als Wechsel.

Integrierter E-Shop aller Produkte und Leistungen eines Staates oder Kontinentes mit nur noch einer Waren-Transfersteuer



Alle Sprachen und mehrere Landes-Währungen verfügbar.

EUROWEG Verrechnungskonto

Die EUROWEG Leistungs-Verrechnung mit Gewinnschutz, Blankokredit und Konkurs-Absicherung ersetzt das materielle Tauschgeld durch ein unternehmerisches Waren- und Leistungs-Kreditgeld als Wertspeicher, ähnlich eines elektronischen Wechsels, stets gedeckt durch verrechnete Leistungen. Zur Konto-Eröffnung ...

EUROWEG Philosophie

Materielles Tauschgeld der Banken ist eine provisorische Buchhaltung, erfunden 600 Jahre v. CH für die Analphabeten und Sklaven. Der Mittelweg zwischen Kapitalismus und Kommunismus, unser KREDITISMUS führt uns endlich auch im Geldwesen in die moderne Internet-Zeit der Vernetzungen.

HuMan-Bewegung

Die Unternehmer als neue Ermittler des Waren-Kredit-Geldes der Zukunft übernehmen in der Schweiz, Deutschland und Österreich die politische Macht durch absolute Mehrheiten. Werden Sie Unterstützer dieses Machtwechsels, auf den die Menschen schon zu lange warten.

Politische Orga. mit Strategie zur demokratischen Mehrheits-Bildung!

Aktuelle Angebote und Teilnehmer

- ▶ Werbung, Marketing, Medien [4] [262]
- ▶ Fahrzeuge [0] [35]
- ▶ Dienstleistungen [10] [553]
- ▶ Büroausstatter [0] [19]
- ▶ Computer, Technologie [0] [1151]
- ▶ Bau, Nebengewerbe [1] [192]
- ▶ Einzelhandel [5] [158]
- ▶ Elektronik [0] [30]
- ▶ Unterhaltung Freizeit [2] [59]
- ▶ Gesundheit [48] [295]
- ▶ Heim und Garten [1] [59]
- ▶ Hersteller [1] [146]
- ▶ Realitäten, Immobilien [0] [61]
- ▶ Restaurant, Catering [0] [40]
- ▶ Tourismus, Reisen [0] [74]
- ▶ Gutscheine, Spezialangebote [0] [11]
- ▶ Diverses [2] [68]
- ▶ Grosshandel [2] [107]

Damit exklusive Allein-Stellung weltweit!

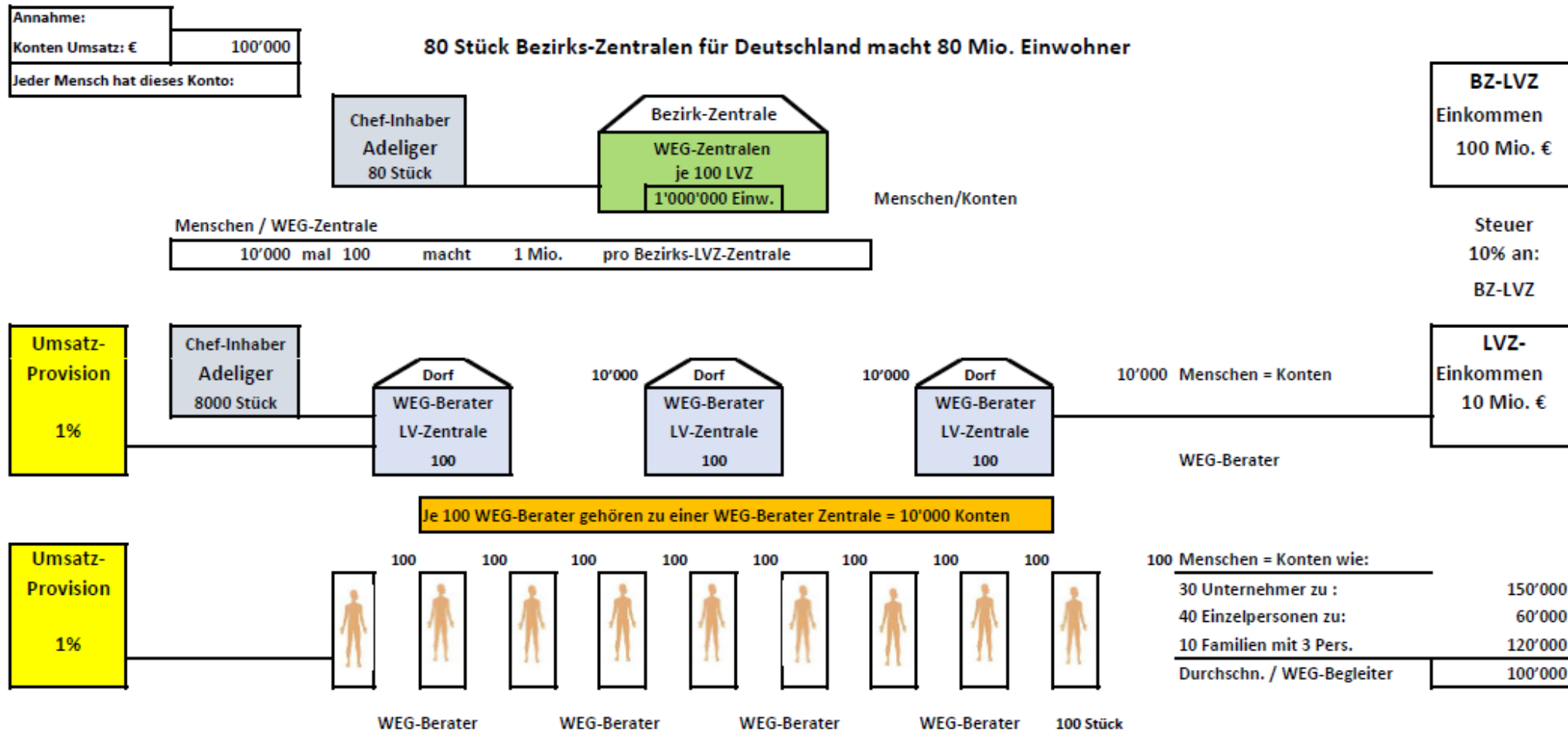




Wie können wir den Adel und Klein-Banken zu Partnern machen?

Einkommen der Inhaber von EUROWEG-Lizenzen für den Betrieb einer Dorf-WEG-Zentrale mit 10'000 Konten

HJ Klausner CH





Wie kann man eine Bau-Genossenschaft finanzieren?

1. Ein Investor mit 20% Kapital zusammen mit der Bank + 80% Kapital.
2. Mehrere Gross-Investoren mit 25% Kapital plus Bank 75% Kapital.
3. Genossenschaft 30% Kapital mit vielen kleinen Investoren ab 15'000.- bis 30'000.- plus die Bank mit 70% Kapital. = SOLIDEO-Genossenschaft.



Wert: Fr. 14 Mio.
Kaufpreis: Fr. 4 Mio.
Zimmer: 44
Betten: 64
Restaurant: 100 Pl.
Seminarraum 60 Pl.
Grundfl: 13'000 m²
Einnahm: 300'000 / J
Ertrag Wert: Fr. 6 Mio.

12 Mitarbeiter wohnen und arbeiten in dieser Hotel-Hausgemeinschaft für die Umsetzung !



Projekte Nr. 1: Aus zerrütteten Familien, Pro Jahr 1'000

$13'600 \times \text{€ } 250.- \text{ Kosten / Tag} = 3,4 \text{ Mio.} \times 365 = \text{€ } 1'241'000'000 / \text{Jahr}$





Kontraste Kinderdorf, Herr U...., hat viele Kinder zu betreuen

Immobilien-Projekte der



Tagsatz pro Kind in AT = € 250.-,
(Schweiz = 370.- Fr. / Tag)
bezahlt von der Regierung.
Dadurch garantierte
und bezahlte Auslastung!



Projekte : Jan. 2013-2022



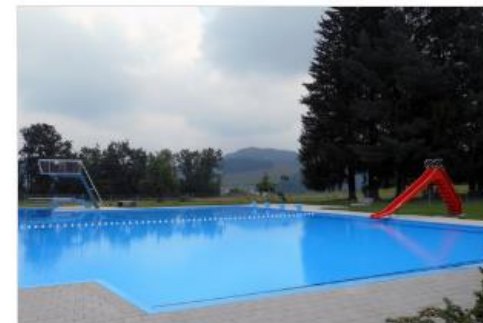
Vorbildliches Kinderdorf in der Schweiz = Modell für AT 1999

WIR
SCHAFFEN ES!



Das Kinder Dörfli ist ein staatlich anerkanntes Sonderschulinternat und wurde 1877 gegründet. Es zeigt sich heute als grosszügig angelegtes "Kinder Dörfli", in welchem normal begabte Knaben und Mädchen betreut und unterrichtet werden. Diese können wegen Verhaltensauffälligkeiten und Lernstörungen dem Unterricht an der Volksschule nicht folgen und benötigen für den ausserschulischen Bereich eine besondere Erziehung. Die Kinder und Jugendlichen leben ihren persönlichen Bedürfnissen entsprechend in verschiedenen kleinen Wohngruppen und werden in entsprechenden Schulklassen unterrichtet. Jede Wohngruppe, welche nach Alter und zum Teil auch nach Geschlecht gemischt ist, wird von Sozialpädagoginnen und Sozialpädagogen betreut und bewohnt ein eigenes Haus. Dadurch wird versucht, mit den Kindern eine Gemeinschaft aufzubauen und zu leben.

 Website





Vorbildliches Kinderdorf in der Schweiz = Modell für AT





Vorbildliches Kinderdorf in der Schweiz = Modell für AT Jahr 2018



60 Kinder und 80 Angestellte in:

5 Wohnhäusern: 4 x 3-er Zimmer

Dazu:

zwei Schulhäuser 1.-4. / 5.-9. Kl.

Einem Sporthaus mit Turnhalle

Fussballplatz, Tennisplatz univ.

Schwimmbad 200 m²

**Gärtnerei mit Treibhäusern zur
Selbstversorgung**

Küche und Waschräume

Zwei Büro-Verwaltungsgebäude

2 Personal-Häuser mit

20 Wohnungen zu 2-3 Zimmern.

Bauwert Fr. 30 Mio. / 30% WEG

Miete: 5% = 1'500'000.- / Jahr

Pro Kind und Tag: Fr. 68.00



Vorbildliches Kinderdorf in der Schweiz = Modell für AT

AUFWAND

Besoldungen	5'058'184.62	4'864'861.70
Sozialleistungen	965'344.30	963'206.85
Medizinischer Bedarf	564.60	896.45
Lebensmittel	166'709.79	150'533.80
Haushalt	25'768.85	20'350.30
Unterhalt, Reparaturen Immob., Mob., Fahrz.	353'269.51	323'297.93
Anlagennutzung	228'830.05	230'371.54
Energie und Wasser	137'771.15	114'115.20
Schulung, Ausbildung und Wohnheim	55'311.06	58'932.81
Büro und Verwaltung	71'100.80	76'527.61
Übriger Sachaufwand	85'373.20	80'565.20
TOTAL AUFWAND	7'148'227.93	6'883'659.39

80 Angestellte:

Fr. 62'500.- / Jahr

Fr. 4'800.- / Monat

**Netto ohne:
Sozialleistungen
von plus 20%
plus Verpflegungen.**



Vorbildliches Kinderdorf in der Schweiz = Modell für AT

ERTRAG

Beiträge Kanton St.Gallen	3'881'055.50	3'279'036.00
Beiträge für Einzelfälle	1'615.00	2'261.00
Beiträge andere Kantone	2'724'128.20	2'829'631.00
Erträge aus Leistungen Schülertransporte	20'832.00	18'519.50
Übrige Erträge aus Leistungen für Betreute	53'204.70	53'038.70
Miet- und Kapitalzinserträge	51'015.05	44'888.20
Erträge Küche	2'969.70	5'336.35
Erträge aus Leistungen an Personal & Dritte	154'942.00	235'078.00
TOTAL ERTRAG	6'889'762.15	6'467'788.75

Taggelder:
Fr. 391.00

P-Kosten
Fr. 232.00

G-Mieten:
Fr. 68.00

DB allgemein.
Fr. 91.00

Kinderdörfli Lüttisburg	Budget:	Schüler	Aufwand	Tage	Taggelder
Kantonsbeitrag	7'000'000.00	49	142'857.14	365	391.39
Personal Gesamtaufwand	6'800'000.00	80	85'000.00	365	232.88

Differenz von
Fr. 159.00
Für Miete:



Projekt 2: Unsere Kristallwasser-Fabrik in AT 2020-2021



**Stahltanks mit Rührwerk
und Absetztanks.**



**Fabrik mit 500 m2
Dabei 75 m2 Büro
2 Wohnungen 125 m2
Keller 75 m2
Produktion 225 m2**

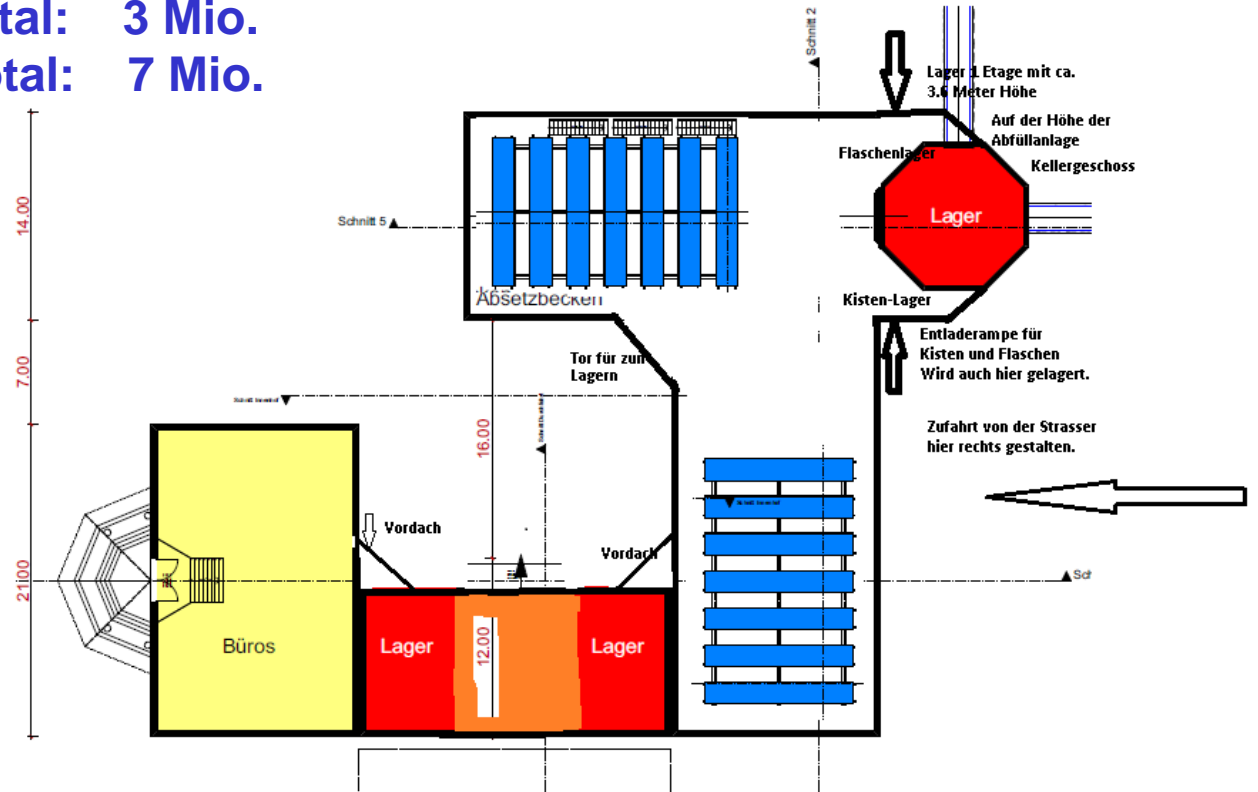


Produktions-Anlage für 15'000 Liter bis 33'000 Liter / Tag (2020-2021)

1. Teil: Kapitalbedarf: Total: 10 Mio. (100% Gebäude)
Eigenkapital: Total: 3 Mio.
Bankkredite: Total: 7 Mio.



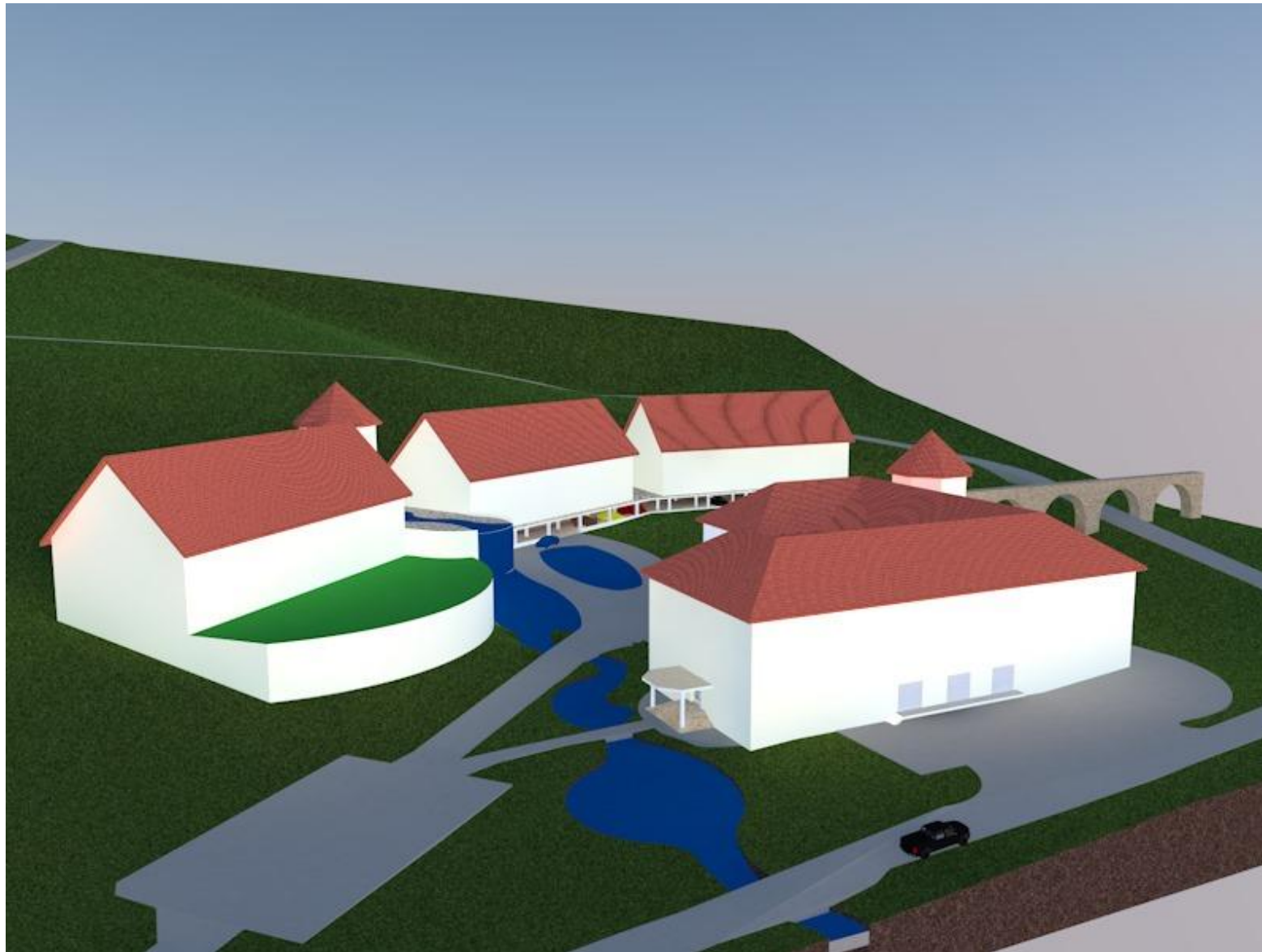
Total 6 x 14 = 84 Rührwerk tanks darunter
14 Absetzbecken dazu 2 Abfüllanlagen
für 33'000 Liter / Tag = Voll-Ausbau!



Wasserfabrik Grundriss aller 4 Gebäudeteile:
Büro + Lager = 500 m² / Fabrik = 800 m² = 1'300 Total
Grundstück-Fläche = 50 m x 60 m = 3'000 m²



Kristallwasser-Fabrik mit Kinderdorf in den Nockbergen 1080 müM.



**Links drei Gebäude :
2 für die 20 Kinder und
ein Gebäude als Schule
und Infrastruktur.**

**Rechts die Kristall-
Quellwasser-Fabrik mit
Büros, Labor, Lager und
zwei Gebäude mit den
Produktions-Anlagen.**

**Gesamt-Rendite:
60% des
Eigenkapitals.**

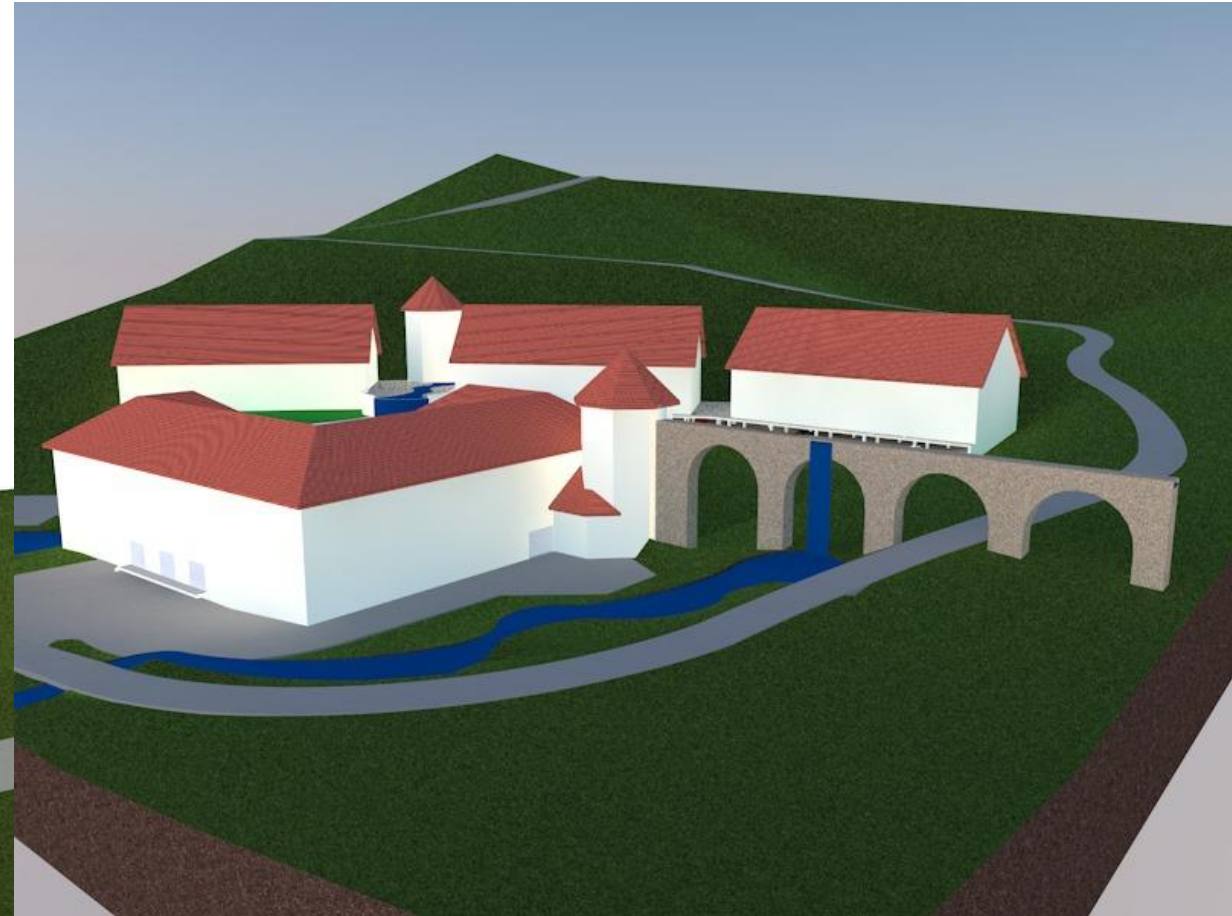


Kristallwasser-Fabrik mit Kinderdorf in den Nockbergen 1080 müM.

Vordergrund: Drei Gebäude für jugendliche Auszubildende ohne Familien.



Links. Kinder-Gebäude von hinten



Wasserfabrik von unten, rechts der Viadukt zur Quelle ist 300 Meter lang.



Projekt 3: EU-Gesetz von 2015 zur privaten Bankenrettung



Was ist zu tun für Sie?

**Das «Sanierungs- und Abwicklungs-Gesetz SAG
Bundesgesetzblatt vom 18.12.2014 Teil I, S. 2091**

**Anstelle dass der Staat wie bis anhin die
Systemrelevanten Banken rettet, rettet sie nun
der Konteninhaber über 100'000.-**

**Das bedeutet, dass nicht mehr alle Steuerzahler
den Schaden tragen sondern nur noch die
Bank-Guthaben, die abgeschrieben werden
und dadurch die Pleitewelle bei tausenden
Firmen und Privaten einsetzt.**

<https://www.youtube.com/watch?v=EuJhY4E9iE>



EUROWEG Konten: - Philosophie; - Partei!!

sicher | www.euroweg.net/default

[Übersetzung einschalten](#) | [logout](#) [EN](#) | [DE](#)



[Konto](#) [Trading](#) [Profil](#) [Verwaltung](#) [Berater](#) [Reporte](#) [Investoren](#) [Info](#) [Suche](#)



EUROWEG Verrechnungskonto

Die EUROWEG Leistungs-Verrechnung mit Gewinnschutz, Blankokredit und Konkurs-Absicherung ersetzt das materielle Tauschgeld durch ein unternehmereigenes Waren- und Leistungs-Kreditgelt als Wertspeicher, ähnlich eines elektronischen Wechsels, stets gedeckt durch verrechnete Leistungen. Zur Konto Eröffnung ...

EUROWEG Philosophie

Materielles Tauschgeld der Banken ist eine provisorische Buchhaltung, erfunden 600 Jahre v. CH für die Analphabeten und Sklaven. Der Mittelweg zwischen Kapitalismus und Kommunismus, unser KREDITISMUS führt uns endlich auch im Geldwesen in die moderne Internet-Zeit der Vernetzungen.

HuMan-Bewegung

Die Unternehmer als neue Emittenten des Waren-Kredit-Geldes der Zukunft übernehmen in der Schweiz, Deutschland und Österreich die politische Macht durch absolute Mehrheiten. Werden Sie Unterstützer dieses Machtwechsels, auf den die Menschen schon zu lange warten.



EUROWEG mit Cash-€ und Virtuellen W€-Konten

Übersetzung einschalten | logout EN | DE



Trading Profil Verwaltung Berater Reporte Investoren Info Suche

Konto

- Verrechnungskonto
- Transfer
- Transfer mit eingeholter Garantie
- Kontoauszug
- Buchungsjournal
- Buchungsjournal nach Monat
- Währungskurse
- Kontoberechtigte
- Subkonten

Mobilepay-Kassa

- Kassa Konto
- Transfer Kassa
- Kassa Auszug
- Kassa Auszahlungsantrag

Garantien

- Eingeholte Garantien
- Ausgestellte Garantien
- Garantie anfordern
- Garantie zusagen

Zahlungsverbindungen

- Externe Kontoverbindungen
- Kreditkarte hinzufügen
- Bankeinzug hinzufügen

0,00

	Datum	Geschäftszweck/Geschäftspartner	Geschäftspartner
✓	15.12.2018 07:48:41	Stahel Otto Willkommensgeschenk der HuMan-Bewegung	200,00 EUR -
✓	01.12.2018 23:31:45	Die Friseurin Willkommensgeschenk der HuMan-Bewegung	200,00 EUR -
✓	08.11.2018 15:41:58	Rainer Umert Willkommensgeschenk der HuMan-Bewegung	200,00 EUR -
✓	03.11.2018 08:14:21	Naturheilpraxis Silvia Lippuner Willkommensgeschenk der HuMan-Bewegung	200,00 EUR -





Banken-Ersatz: €-Cash-Konto mit Transfer



logout EN | DE

[Konto](#) [Trading](#) [Profil](#) [Info](#) [Suche](#)

Mobilpay-Kasse in € - CH0010081700

Anzahl der Einträge pro Seite: Anzeigzeitraum von: bis

Kasse-Kontostand in €	[Kasse-Rahmen in €]	Eingegangene Zahlungen in €
4.620,00	0,00	0,00
Zahlungen im Auftrag		

Art	Datum Zahlungseingang	Zahlungsart	Betrag in €
	17.12.2018	Order/ Hanf-Kristall-Ganzkörper Creme 200 ml [Alive-Essence Kristallprodukte GmbH] Info: Order/Hanf-Kristall-Ganzkörper Creme 200 ml	34,00 € -
	02.07.2018	Eingang über HMB Bank 02.06. [HuMan-Bewegung]	4.000,00 € +
	28.06.2018	Order/ Konzentrat von Kristallwasser mit Kristallpulver [Alive-Essence Kristallwasser GmbH] Info: Order/Konzentrat von Kristallwasser mit Kristallpulver	144,00 € -
	28.06.2018	Order/ IQ-WELL Balance Therapiegerät-Umhänger [Alive-Essence Kristallprodukte GmbH] Info: Order/IQ-WELL Balance Therapiegerät-Umhänger	944,00 € -



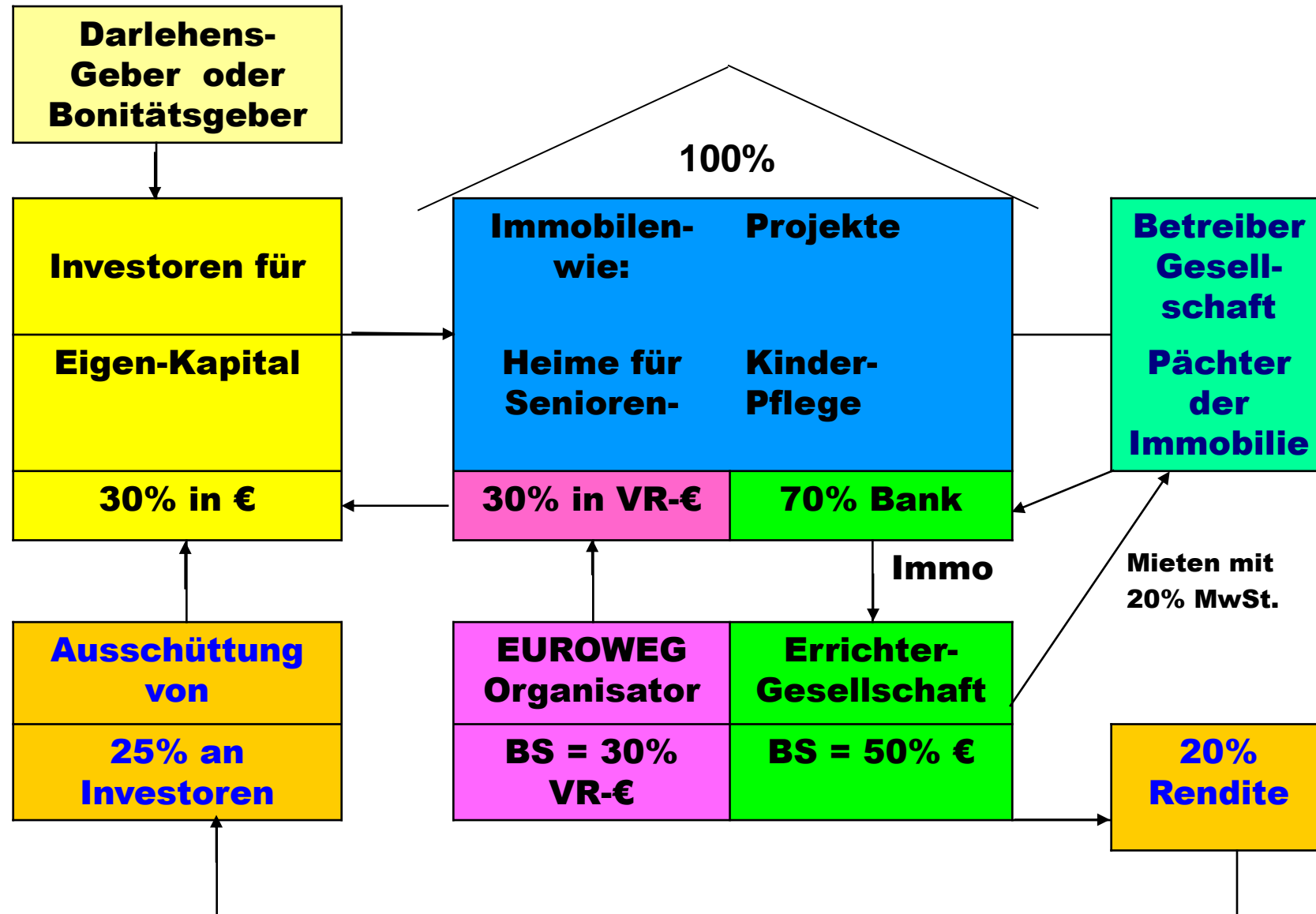
Was Ihre Vorteile sind bei EUROWEG-Kassa-Cash-€

1. Kassa = Waren-Vorauszahlungen sind transferierbar an alle Teilnehmer im EUROWEG-System!
2. Anteilscheine: Gold, SOLIDEO-Immobilien und Aktien der ETC= EUROWEG generieren Renditen.

Bank: Kunden / Lieferanten - Konten							EUROWEG: CH00100 762	
							Rendite	
CH-Bank:	UBS / CS etc.	HuMan-Bew.	Waldviertler	Vorauszahlung für	Betrag in €			
			Sparkasse	1 Waren-Leistungen	20'000.00			
Soll +	Haben -	Soll +	Haben -	2 Gold-Zertifikate	20'000.00	12%	EUROWEG CH00100 762	
100'000.00				3 SOLIDEO-Geno.	40'000.00	8% + 6%	Kassa : €	
	100'000.00			4 Aktien ECT W€	20'000.00	7% - ?	Soll +	Haben -
20'000.00	5'000.00	100'000.00		TOTAL €	100'000.00		20'000.00	
								3'000.00
								6'000.00
								9'000.00
							2'000.00	Saldo
Staatskonto	Bank XY	EUROWEG	CH00100 256	EUROWEG	CH00100 498		EUROWEG	CH00100 533
		Kassa : €		Kassa : €			Kassa : €	
Soll +	Haben -	Soll +	Haben -	Soll +	Haben -		Soll +	Haben -
5'000.00		3'000.00		6'000.00			9'000.00	



Immobilien-Projekt: SOLIDEO-Genossenschaft «CH»





Immobilien-Projekt: SOLIDEO-Genossenschaft «CH»

Was **verbleibt** in der SOLIDEO Genossenschaft bei **Ausschüttung** von **25% an die Investoren**, wenn das Eigenkapital 30% beträgt?

Eigenkapital	sind	Bankkredit	sind	TOTAL	MwST Total	MwSt sind von EK
1'500'000	30%	3'500'000	70%	5'000'000	20%	1'000'000
100%						67%
375'000	25%	Ausschüttung	Rest für SOL	625'000	verbleibt	42%

**Vom Eigenkapital von 30% werden
20% in EUROWEG = 1'000'000.-
Und 10% in Bankengeld = 500'000.-
verbaut.**

**Aus der 20% MwSt. Rückzahlung des Staates
verbleibt in der SOLIDEO-Genossenschaft 42%**

Als Rest-Kapital verbleibt: 1'500'000 plus 1'000'000 = 2'500'000
Auszahlung Provision Geldbeschaffung: 10% = 150'000
Ausschüttung an Investoren: 375'000 plus 500'000 = 875'000
Überschuss für neues Bau-Projekt: = 1'475'000



Die Banken leben von Kredit-Nehmern die 6% Zinsen zahlen

**Wer keine Schulden macht, bringt das heutige
Schuld-Zins-Banken-System zum Einsturz.**

Schulden machen ist somit Bürgerpflicht!

Wer hat heute keine Schulden???

Bankschulden für Konsum sind nicht ratsam!

**Bankschulden für Investitionen mit Gewinn sind
jedoch dringend erforderlich!**



Dokumente zum Immobilienprogramm?

WIR liefern

- 1. Bonitätsprüfung
- 2. Kreditvertrag max. 5 Jahre
- 3. Kredit-Tilgungs-Vertrag,
(Rückzahlung an Bank)
- 4. Weitere hohe Renditen.

SIE liefern

- 1. SOLIDEO Antrag.
- 2. Selbstauskunft
- 3. Haushaltrechnung
- 4. Lohnausweise letzte 3 Mt.
- 5. Passkopie – Ausweis

- 6. Eigenkapitalnachweis
(Kopie BVG und
Steuererklärung)



Konditionen der Migrosbank 2019

<https://www.migrosbank.ch/de/privatpersonen/kredit/privatkredit.html>

Privatkredit berechnen

Neuer Privatkredit
 Migros Bank Privatkredit erhöhen
 Zur Migros Bank wechseln **i**

Betrag **i**

19 000.00 CHF

Laufzeit (6 - 84 Monate)

60 Monate

Jahreszinssatz	von 4,7%	bis 5,9%
Monatsrate	CHF 355.10	CHF 365.10
Zinskosten für Gesamtlaufzeit	CHF 2306.00	CHF 2906.00

Bei der Migros Bank sparen Sie bis zu CHF 2649.00 **▼**

> Jetzt beantragen

Die 60 Monats-Raten bezahlt die SOLIDEO-Genossenschaft!
Jahres - Raten = 12 x 360.-

1. Jahr	Kreditrate	19'000
12	360	4'300
Netto in	SOLIDEO	15'000

Die 12 Raten des ersten Jahres werden als Kosten-Beteiligung verrechnet und abgezogen.

Die Beteiligung danach an der SOLIDEO Genossenschaft beträgt noch: Fr. 15'000.-





Renditezahlung deckt Ihre Raten-Rückzahlung ab Ende 1. Jahr

1. – 5. Jahr werden die Renditen als Kredit-Tilgungsraten von Ihnen gebucht.

		Rendite	Rate / Mt	Kumuliert
Jahre	Kapital	23%	CHF	pro Jahr
1	19'000.00	23%	360.00	4'320.00
2	14'680.00	23%	360.00	4'320.00
3	10'360.00	23%	360.00	4'320.00
4	6'040.00	23%	360.00	4'320.00
5	1'720.00	23%	360.00	-2'600.00

= 5% Zins für die Bank

Monatliche Ausschüttung der SOLIDEO-Genossenschaft
Durch Ratenzahlung ab 1. Jahr = Fr. 4'320.00 = 23% Rendite



Gewinnausschüttung der SOLIDEO-Genossenschaft ab 6. Jahr

6. – 15. Jahr werden die Renditen als Zusatz-Rente monatlich ausbezahlt weitere 20-x Jahre.

		Rendite	Rendite in	Kumuliert	Zusatz-Rente pro Monat
Jahre	Kapital	15%	CHF	pro Jahr	12
6	15'000.00	15%	2'250.00	17'250.00	187.50
7	17'250.00	15%	2'587.50	19'837.50	215.63
8	19'837.50	15%	2'975.63	22'813.13	247.97
9	22'813.13	15%	3'421.97	26'235.09	285.16
10	26'235.09	15%	3'935.26	30'170.36	327.94
11	30'170.36	15%	4'525.55	34'695.91	377.13
12	34'695.91	15%	5'204.39	39'900.30	433.70
13	39'900.30	15%	5'985.04	45'885.34	498.75
14	45'885.34	15%	6'882.80	52'768.14	573.57
15	52'768.14	15%	7'915.22	60'683.37	659.60

Monatliche Ausschüttung
ab 10. Jahr = Fr. 328.00

Monatliche Ausschüttung
ab 15. Jahr = Fr. 659.60

Das Kapital + die Rendite kann jederzeit ans Publikum verkauft werden bei 15% Rendite.



**Persönliche Rendite für Familie, Kind und
Ruhestands-Arbeitspausen, (Rente)**

**Unterstützung von dringend erforderlichen sozialen
Bauprojekten wie Kinderheimen, Pflegeheimen,
Seniorenheimen,**

**Aufbau einer Alternative zum 2020 – 2023 sinkenden
Kapitalismusschiff, (Banken-Ersatz)**

Aufbau einer tragfähigen politischen Alternative 2023



EUROWEG und SOLIDEO-Genossenschaft

- Die EUROWEG Verrechnungs-Software inkl. E-Shop und Bargeld-Kassa-Transfer ist kostenlos!
- Wir schenken Ihnen als Startkapital € 100.-
- Plus Waren-Kredit frei von: W€ – 33'300.-

Der **SOLIDEO-Genossenschaftsbeitrag** kostet

- Einmalig ab: CHF: 200.-- oder € 180.--

Für freien Zutritt zu allen HuMan-Informationsbüros
mit kostenloser Beratung.

Wir unterstützen Sie bei der Anmeldung eines selbständigen Gewerbescheines und beim administrativen Aufbau einer selbständigen Tätigkeit.



ANTEILSCHEIN-INHABER für Fr. 200 / € 180



Zeichnungsschein und Anmeldung für die Aufnahme als Mitglied

in der am 15.06.2013 gegründeten mit HR Nr. CH-280.5.016.968-3

SOLIDEO Genossenschaft

Die SOLIDEO-Genossenschaft als Bestandteil der „HuMan-Wirtschaft“ von Hans-Jürgen Klausner finanziert die gangbaren Lösungsvorschläge für einen Systemwechsel in der Schweiz durch Wahlbeteiligung im September 2019 bei den Parlamentswahlen. In Buch 3 Siehe hier: <https://www.human-weg.net/literatur/> ist die Strategie zum Gewinnen von über 51% der Wahl-Stimmen beschrieben. Dazu ist vorgängig eine Volksinitiative zur Einforderung des Artikels 2 der BV erforderlich. Dadurch wird unsere Bewegung der gesamten Bevölkerung der Schweiz via System-Medien bekannt gemacht. Das dazu und für den Wahlkampf und den Aufbau der Parteilbüros in allen Kantonen benötigt Kapital beträgt ca. Fr. 30 Mio. Was können Sie auch in Deutschland und in Österreich dafür tun? Werden Sie hiermit Mitglied in dieser internationalen SOLIDEO-Genossenschaft ab Fr. 200.- oder mehr.

Damit sind Sie dann gewinnbeteiligter Teilhaber/In auch von unseren Kristallwasser-Firmen in D-A-CH. Siehe www.alive-essenze-31.net sowie Mitinhaber der EUROWEG siehe www.euroweg.net Verrechnungs-Software (Wert 30 Mio.) Da alles nur über eine demokratische Mehrheitsregierung zu verändern ist, und zwar europä- und weltweit, geben wir Ihnen auch die Möglichkeit, sich der politischen „HuMan-Bewegung“ abgekürzt „HMB“ Schweiz anzuschließen (Separates Anmeldeblatt auf www.human-weg.net). Die HMB hat unübliche aber gangbare und erprobte Lösungen wie z.B. : Wir Reduzieren die 40 verschiedenen Steuern auf 2-3, wobei die Fachwelt meint, dass dadurch diese Bewegung jede Wahl gewinnen wird.

hiermit melde ich mich bei der
SOLIDEO Genossenschaft als Mitglied an

Bei gleichzeitiger Eröffnung des kostenlosen EUROWEG-Verrechnungs-Kontos mit E-Shop: www.euroweg.net

Name Titel: : Vorname:
Strasse: : PLZ und Ort:
Telefon: : Mobil:
E-Mail: : WEB Seite:
Geburtsdatum: Geb. Ort:
Beruf / Tätigkeiten :
Empfehlungsgeber :

Ich zeichne folgendes Anteilschein-Kapital: (Summe ab CHF 200.- frei wählbar)

Zeichnungsbedingung: Einzahlung von CHF

Betrag in Worten / Mindestbetrag eines Zertifikates ist CHF 200.- (€ 170.-)

Die unbeschränkt gültigen Anteils-Zertifikate sind nicht rückzahlbar, jedoch jederzeit handelbar.

Ort und Datum Unterschrift

SOLIDEO Therwilerstr. 83 Telefon: 076-337 39 77
Genossenschaft 4153 Reinach / BL hjk@euroweg.net

Als Ausweis der

SOLIDEO Genossenschafts- Mitglied

berechtigt dieser Anteilschein
Sie zur Teilnahme am

**SOLIDEO Programmen aller
EUROWEG - Produkte wie:**

- 1. – Die WEG-Berater-Tätigkeit**
- 2. - Das Immobilien-Programm
der 4. Säule-Pension**
- 3. - Das Entschuldungsprogramm
EUROWEG – Zahlungen**
- 4. - Das Schulungsprogramm,
WEG zur Selbständigkeit**





GENOSSENSCHAFTS-INHABER für Fr. 400 / € 350

Die
SOLIDEO
GENOSSENSCHAFT

bestätigt mit diesem

ANTEILSCHEIN

eine

Leistungs-Verpflichtung

gegenüber

Frau Müller Erika

in **D-65187 Wiesbaden**

Debitor-Nr. D 001029 Zertifikat NR. 8'100'085

im WERT von

Fr. 400.00.--
vier-hundert Fr.

und bestätigt hiermit die Aufnahme ins Genossenschaftsregister der

SOLIDEO Genossenschaft,
Therwilerstr. 83, CH-4153 Reinach / BL

Reinach den: **02.05.2019**

Vize-Präsident

Klausner Hans-Jürgen

Sekretär

Fabian Zimmermann

Dieser unbeschränkt gültige Anteilschein ist nicht rückzahlbar, jedoch handelbar.

Als Ausweis der SOLIDEO Geno.
Mitgliedschaft berechtigt dieser
Aktionschein Sie zur Teilnahme am

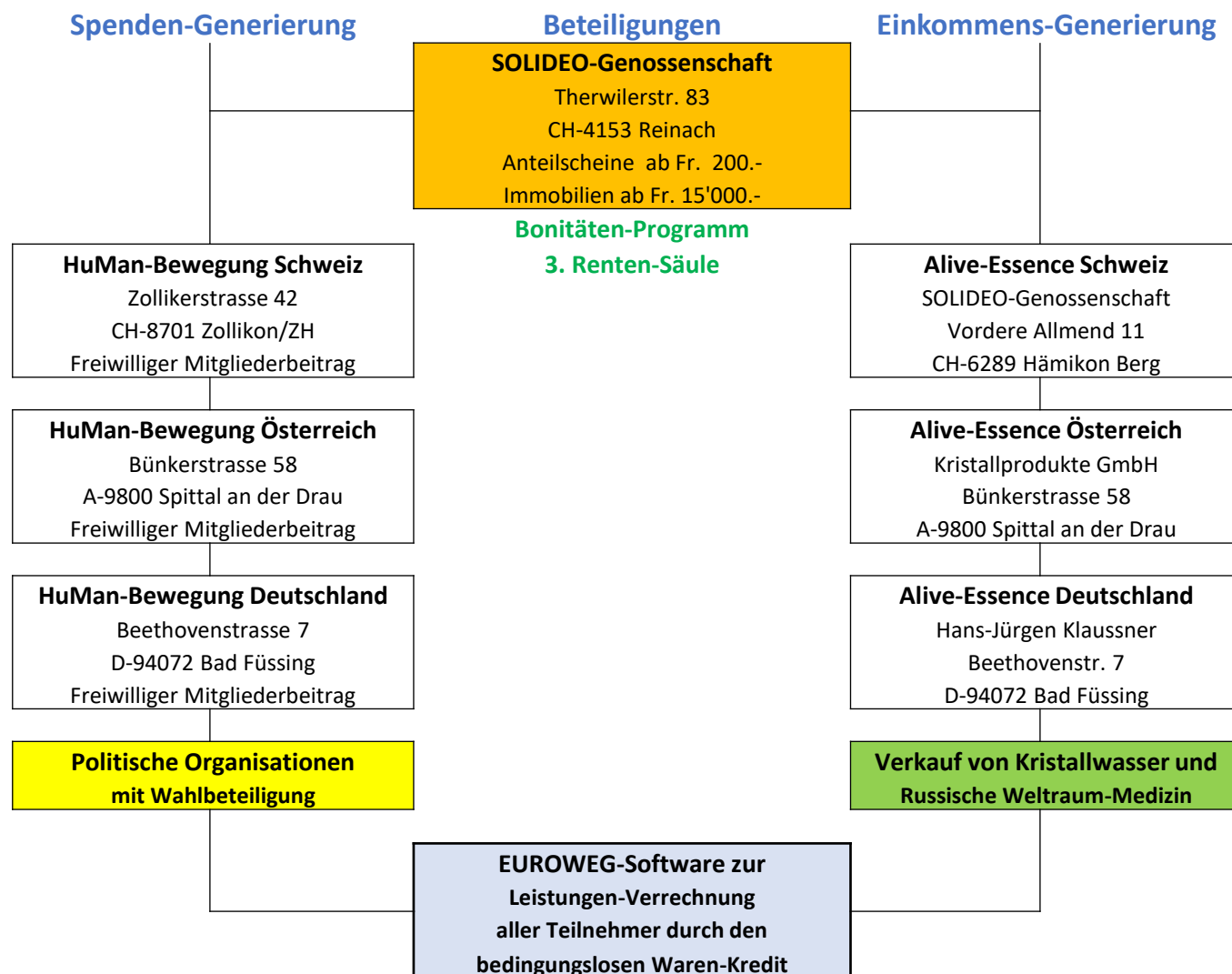
**Aktionärs-Programmen aller
SOLIDEO - Produkte wie:**

- 1. – Die WEG-Berater-Tätigkeit**
- 2. - Das Immobilien-Programm
der 4. Säule-Pension**
- 3. - Das Entschuldungsprogramm
EUROWEG – Zahlungen**
- 4. - Das Schulungsprogramm,
WEG zur Selbständigkeit**





ORGANIGRAMM aller Gesellschaften



SOLIDEO-Mitglied wirbt Mitglieder

„Mit drei dabei“

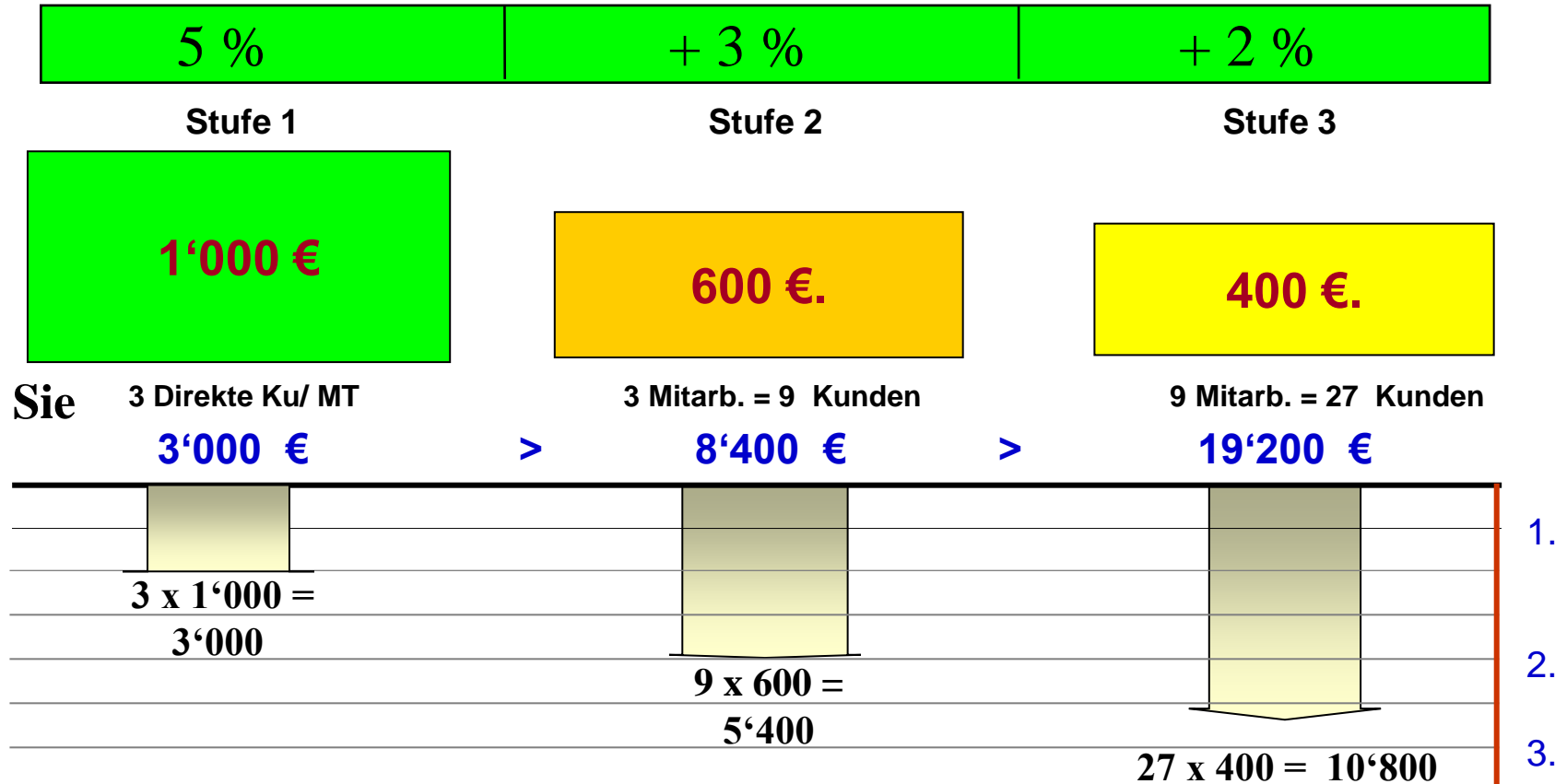


**Können Sie sich vorstellen, NUR 3 Bekannten, Freunden, Kollegen,
eine SUPER Verdienstmöglichkeit zu vermitteln ???**



Der operative SOLIDEO-Geno. Marketingplan

**Anteile aus Kapital-Vermittler-Provisionen von 20'000 € / Mitglied
Oder aus Bonitäts-Geber von Kleinkrediten / 3 Mitglieder pro Monat!**



**Aufbau eines eigenen SOLIDEO-Promotions-Teams + Umsatzprovisionen aus eigenen und Teamprovisionen +
Dividenden aus den Anteilscheinen der Immobilien ergibt ein SUPER *Einkommen mit SOLIDEO***





Das ist der



**In ein goldenes
Zeitalter !**



**Vielen Dank für
Ihre Aufmerksamkeit
Im Namen aller Partner von**

www.solideo-geno.ch

www.systemwechsel.tv

www.euroweg.net



GEN 

Gesundheit - Energie - Natur

Nationalratswahlen

Kanton Bern

Liste 29